



Maiszünsler-Bekämpfung biologisch und effizient

- sichere und hohe Wirkung durch unterbrochenen Vermehrungszyklus des Schädlings
- umweltfreundlich und nützlingsschonend
- bewährtes, feld- und laborgeprüftes Verfahren von BIOCARE
- Ausbringung durch erfahrenes Blunk-Team
- eine sofortige Wirkung und höhere Erträge durch deutlich geringeren Befallsdruck im Ausbringungs- und Folgejahr
- positives Image für Sie

BIOCARE ist zertifiziertes Mitglied im Internationalen Verband der Hersteller biologischer Schutzmittel.

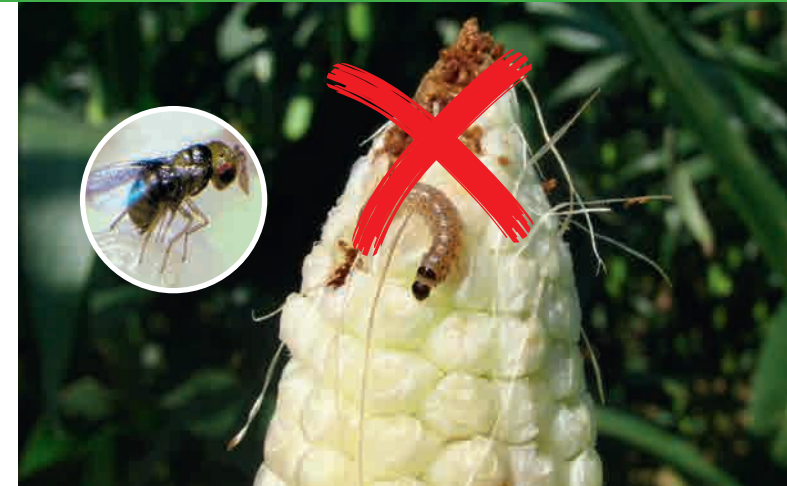
→ www.blunk-gruppe.de/pflanzenschutz



Stand 2022 (2023) | Text: www.lueherwig.de | Design: www.wunderlich-design.com
Fotomachweis: Fotos: BIOCARE GmbH, © entomart

Gerne erstellen wir Ihnen ein unverbindliches Angebot.
Nehmen Sie einfach Kontakt auf!

- | | |
|-------------------|--|
| RENSWÜHREN | Tel. 04323 / 90 70 0
rendswuehren@blunk-gruppe.de |
| HOLTSEE | Tel. 04357 / 996 96 36
holtsee@blunk-gruppe.de |
| LALENDORF | Tel. 038452 / 22 00 0
lalandorf@blunk-gruppe.de |
| CASEKOW | Tel. 033331 / 784 13
casekow@blunk-gruppe.de |
| VAHL DORF | Tel. 039202 / 84 43 70
vahldorf@blunk-gruppe.de |



Schlupfwespen gegen den Maiszünsler

**MIT LEIDENSCHAFT
FÜR QUALITÄT UND LEISTUNG!**



Maiszünsler auf dem Vormarsch

Der Maiszünsler ist auf dem Vormarsch Richtung Norden und bedroht zunehmend die Erträge. Um ihm Einhalt zu gebieten, setzen wir u.a. auf die Schlupfwespe *Trichogramma brassicae*. Als natürlicher Feind des Maiszünslers kann sie seine Vermehrung wirksam unterbinden.

Feindliche Schlupfwespe

Denn die Schlupfwespe als sogenannter Eiparasitoid nutzt für ihr Ei das Maiszünsler-Ei als Wirtsei. Daraufhin entwickeln sich in den Maiszünsler-Eiern statt Maiszünslern neue Schlupfwespen, die ihrerseits nach dem Schlupf weitere Maiszünsler-Eier parasitieren. Je mehr Maiszünsler-Eier von der Schlupfwespe parasitiert werden, desto dauerhafter wird die Entwicklung neuer Maiszünsler-Generationen verhindert.

TRICHOSAFE®

Um die erste Generation von Schlupfwespen in Ihren Maisbestand zu bringen, streuen wir die bereits vielfach bewährten TRICHOSAFE® Kugeln von BIO CARE aus.

Jede Zellstoff-Kugel enthält je nach Befallstärke 1.100-2.000 Schlupfwespen in verschiedenen Entwicklungsstadien. Diese parasitieren innerhalb von drei Wochen die Maiszünsler-Eier und vernichtet den Maiszünslernachwuchs.

Ausbringung mit Blunk

Je nach Region sind die Wetterbedingungen im Juni/Juli optimal für die Ausbringung der ca. 220.000 Trichogramma pro Hektar.

Zum effizienten, exakt dosierten Ausbringen der TRICHOSAFE® Kugeln setzen wir unser gemeinsam mit Horsch entwickeltes Sondermodell ein, die selbstfahrende Pflanzenspritze LEEB VL mit Höhen- und Spurverstellung sowie integriertem Kugelwerfer der Firma BIO CARE.

